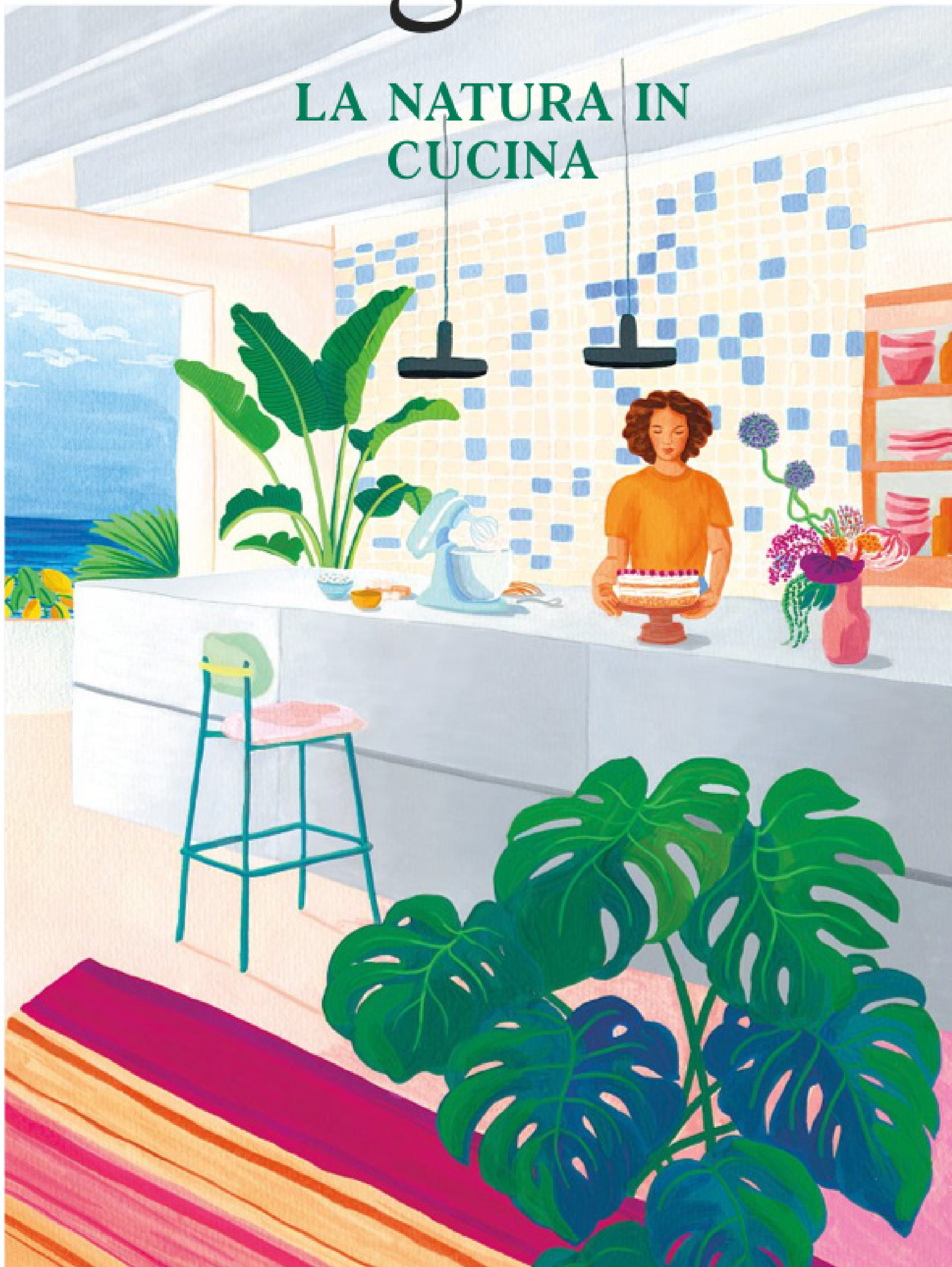


# Living<sup>®</sup> Kitchen

DESIGN ISSUE

LA NATURA IN CUCINA



Blade, design Carlo Presotto e Andrea Bagnarella per Modulnova. Isola multifunzionale con rivestimento e top in grigio Grey Calce effetto calce. Il piano wash e l'elemento per bicchieri Wall sono impiallacciati in Noce Milano mac. La superficie, finita a olio, viene trattata per esaltare i pori del legno e ottenere un effetto invecchiato. A parete, calce dipinta Ghast, chiusa da ante laccate in vetro Grey Calce Satinato, rivestenti nella spazzola del cantiere e modulnova.it

Spallo Miani, Manika Dall'Intero e Idea, Brucia Sgarbi e IER Living. Bicchieri Passol in vetro. Margaret Keller Collection. Anfora Isola in ceramica smaltata e rame. Mastrani. Sciò piano, elementi in terracotta di Domenico Deella e Edizione e di Studio Salaris, contenitori di Miani Market Gami. Arancio. Tappeto berbero, Alberto Levi Gallery. Abito Paul Smith, top Cas, sandali Chiaravella, orecchini e anelli Bea Bongiorno

«ESPRESSIONE DI LIBERTÀ COMPOSITIVA, DESIGN INTEGRATO E RICERCA: IL PROGRAMMA BLADE CONIUGA BELLEZZA, EFFICIENZA ED ERGONOMIA»

Carlo Presotto, capo del dipartimento Ricerca e Sviluppo Modulnova

